



Veerkrachtige herinrichting Kleine Nete Olympiadelaan Herentals

10/06/2021

Marc Florus/Rik Scholiers, Vlaamse Milieumaatschappij



Agenda

- ▶ **Signaalgebied Olympiadelaan**
- ▶ **Rivierherstel Kleine Nete vallei**
- ▶ **CATCH project**
- ▶ **Ontwerp valleierherstel Kleine Nete Olympiadelaan**
- ▶ **Varianten Olympiadelaan**
- ▶ **Toekomstbeelden**

Signaalgebied Olympiadelaan Herentals



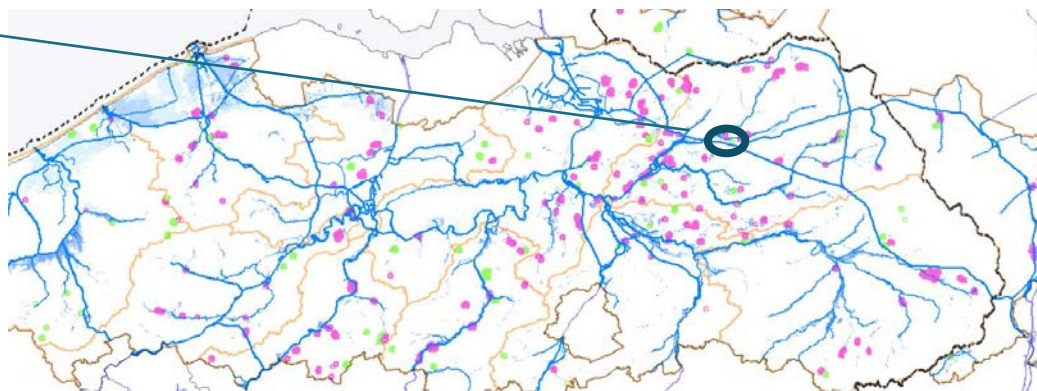
▶ 2014: Vlaamse regering beslist dat provincie een plan moest opmaken voor signaalgebied Olympiadelaan

▶ Signaalgebied:

- 'harde' functie op gewestplan
- onbebouwd
- door zijn ligging of een specifieke ondergrond groot waterbergend of waterconserverend vermogen

▶ Provincie Antwerpen, VMM, ANB, stad Herentals en Onroerend Erfgoed werken aan een nieuwe invulling

▶ 2018: participatiemomenten PRUP



Rivierherstel Kleine Nete vallei

Projectgebied Olympiadelaan



Dijkverplaatsing Grobbendonk



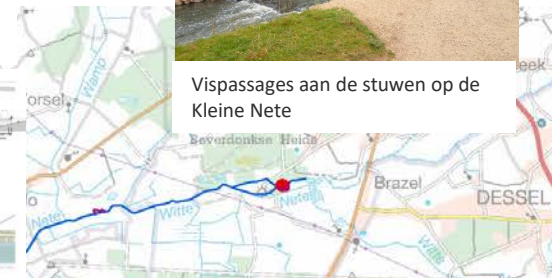
Hermeandering natuurgebied Olens broek



Ecologische overstroomingsgebieden in recreatiegebieden Ark van Noe, camping Korte heide en Bobbejaanland



Vispassages aan de stuwen op de Kleine Nete



Hermeandering thv N19g



Dijkverplaatsing en winterbedcreatie in landbouwgebied

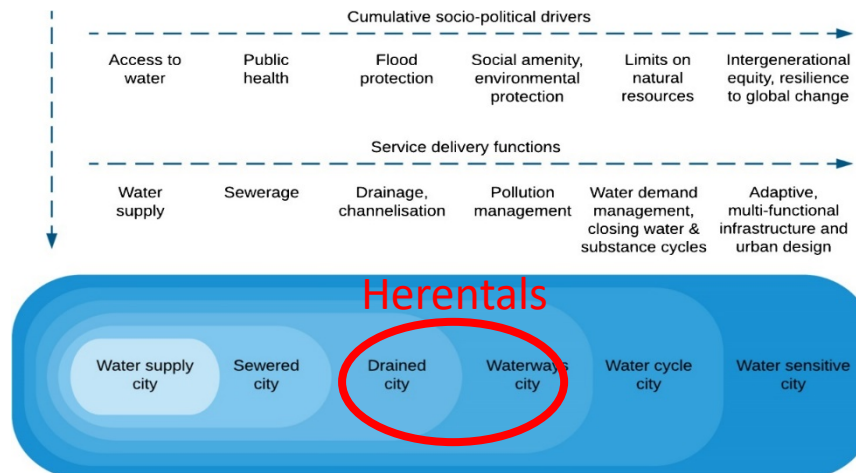


Afgraving van zandstort De Hellekens en hermeandering

CATCH

Water sensitive Cities: the Answer To CHallenges of extreme weather events

- ▶ Onderzoeken van de klimaatrobustheid van middelgrote steden in de North Sea Region (2017-2021)
- ▶ Ondersteuning 7 pilootprojecten (NL, UK, DK, ZW, DU, BE)
- ▶ Gids om een *water sensitive city* te worden

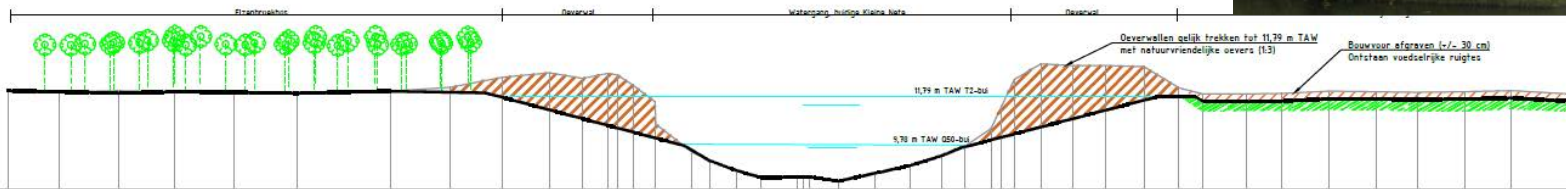
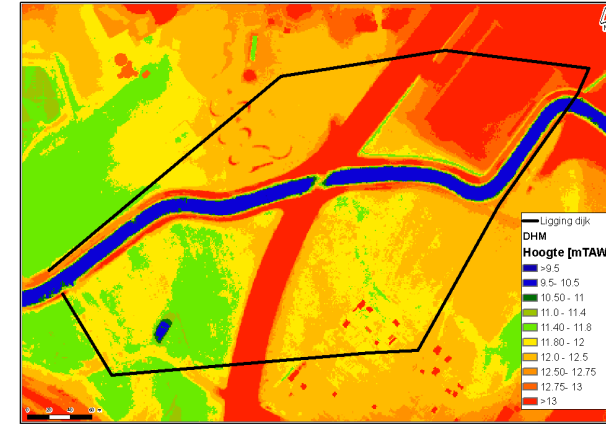
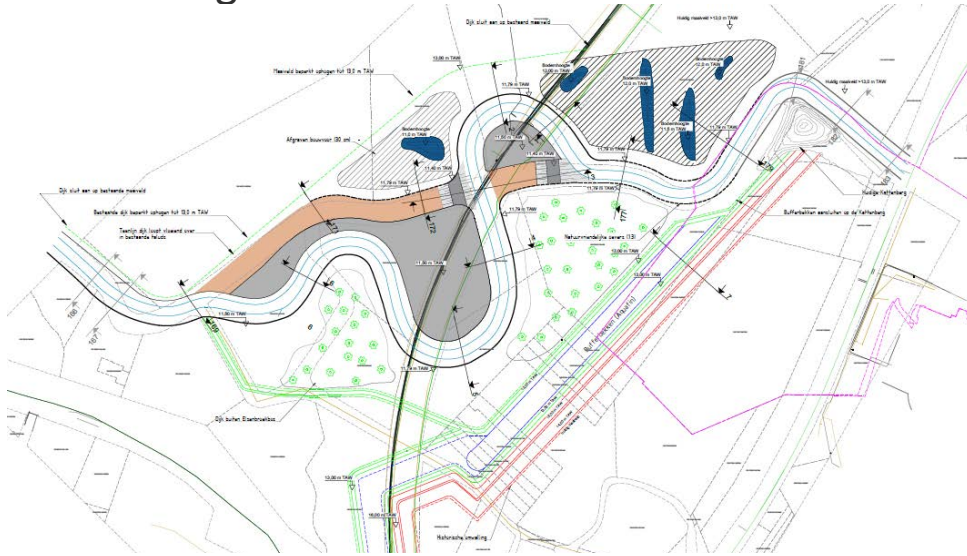


Veerkrachtige herinrichting Kleine Netevallei

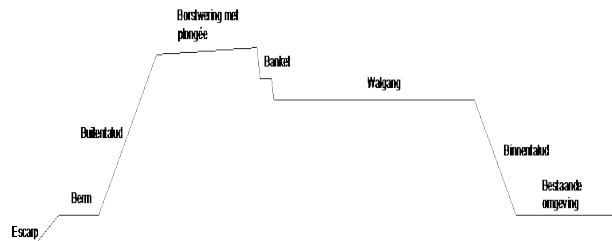
Olympiadelaan Herentals

- ▶ Doelstellingen:
 - ▶ Het gebied klimaatrobuust maken
 - ▶ Meer ruimte voor water bij stormen
 - ▶ Vernatting in strijd tegen droogte
 - ▶ Structuurkwaliteit verbeteren: nieuwe meanders voor de Kleine Nete
 - ▶ Ecologische corridor van de Netevallei door de stad
 - ▶ Erfgoed:
 - ▶ beschermd stadsgezicht
 - ▶ herstel historische vesten
- 1 scenario uitgewerkt voor de herinrichting waterloop
- 2 scenario's uitgewerkt voor de locatie van de Olympiadelaan
- 2 scenario's uitgewerkt voor het herstel van de historische vesten

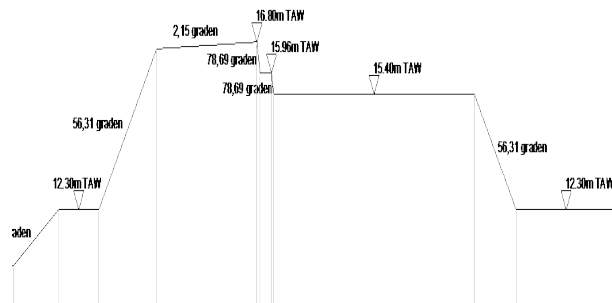
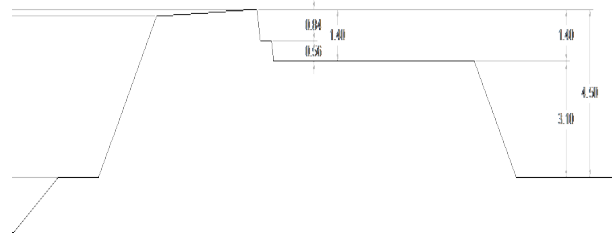
Herinrichting Kleine Nete



- Verwijderen huidige dijken, schuine oevers, 3 nieuwe meanders → creëren “doorstroommoeras”
- Oude geul: drempels → stromingsluwe zones (vispaaiplaats) / hoogwatergeul, hangwaterpoelen
- Gradiënten droog/nat en open/halfopen/gesloten landschap
- Herstel historische vesten; gracht vesten = buffergebied regenwater stationsbuurt Herentals verbonden via “Vlietje”
- Recreatie: vlonderpaden, uitkijkpunt, natuurlijke spelterreinen,...

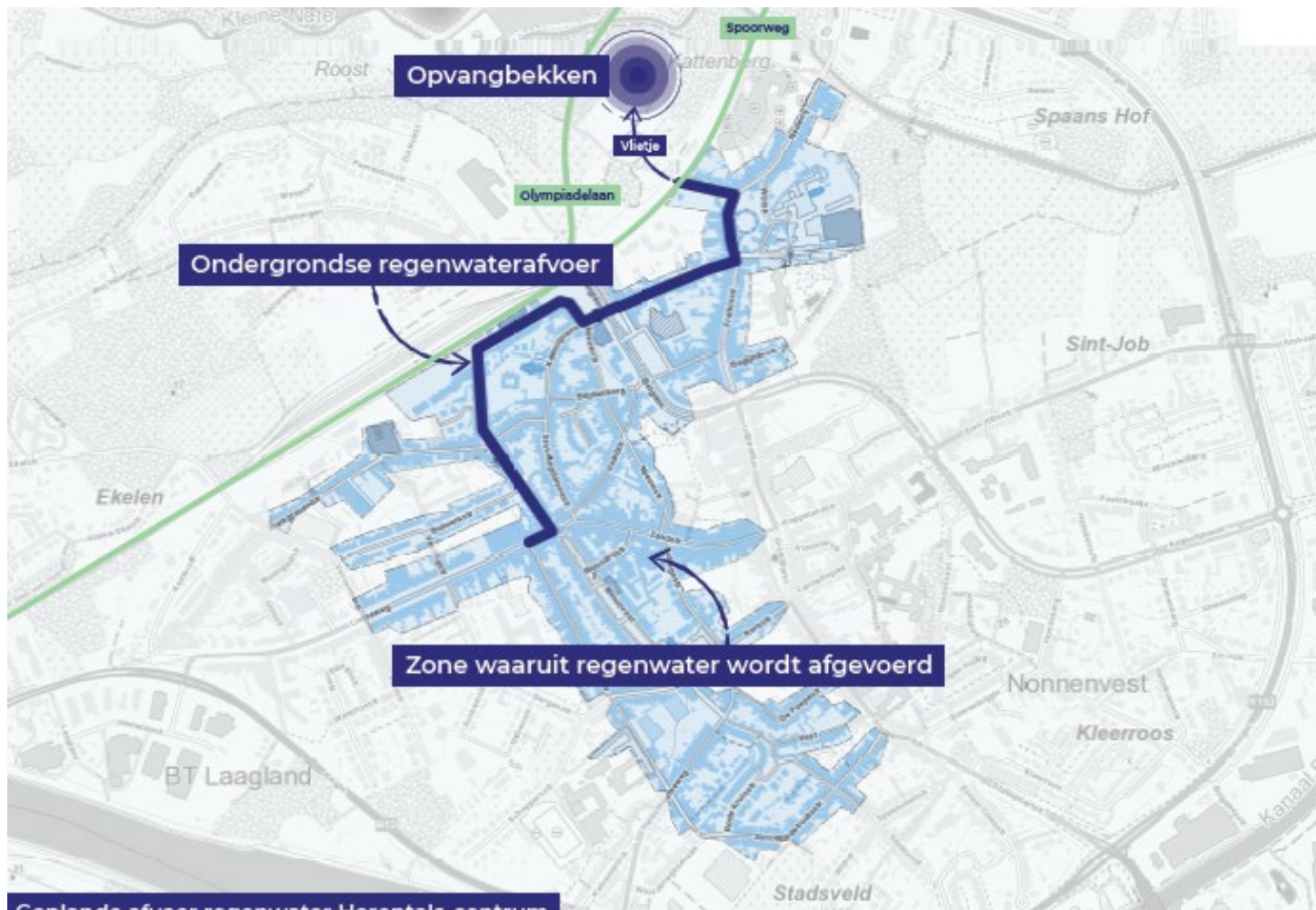


Opbouw dijkprofiel
historische vesten



Opbouw dijk geprojecteerd op bestaande
situatie





Locatie Olympiadelaan

Lange Brug



Verplaatsen Olympiadelaan



- Scenario 1 : lange brug over valleigebied (cfr N19g)
- Scenario 2 : Olympiadelaan gebundeld met spoor, tussen Aveve en Kleine Nete

Lange Brug	Verlegde weg
Hoge kostprijs	Minder hoge kostprijs
Landschappelijk minder interessant	Landschappelijk interessant
Meer ruimte voor stadsontwikkeling	Meer ruimte voor groen en water
Beschermd stadsgezicht Kattenberg beter gevrijwaard	Aantasting beschermd stadsgezicht
Geen aanpassing terrein Aveve	Aanpassing terrein Aveve

- ▶ **Afweging maken tussen voor- en nadelen van beide scenario's**

Veerkrachtige herinrichting Kleine Netevallei Olympiadelaan Herentals

Toekomstbeelden – scenario verplaatsen Olympiadelaan



Veerkrachtige herinrichting Kleine Netevallei Olympiadelaan Herentals

Toekomstbeelden – scenario brug



Veerkrachtige herinrichting Kleine Netevallei Olympiadelaan Herentals

Toekomstbeelden – scenario verplaatsen Olympiadelaan



Veerkrachtige herinrichting Kleine Netevallei Olympiadelaan Herentals

Toekomstbeelden – scenario brug



Veerkrachtige herinrichting Kleine Netevallei

Olympiadelaan Herentals

- ▶ Hoe verder?
 - ▶ Keuze locatie Olympiadelaan maken tijdens planningsproces
 - ▶ Opstarten onderzoek verplaatsing huidige landgebruikers
 - ▶ Detailontwerp herinrichting Kleine Nete vallei
 - ▶ Vergunningsprocedure
 - ▶ Gefaseerde uitvoering herinrichting Kleine Netevallei
 - ▶ Koppeling met werken Aquafin
 - ▶ Koppeling aanleg Vesten