



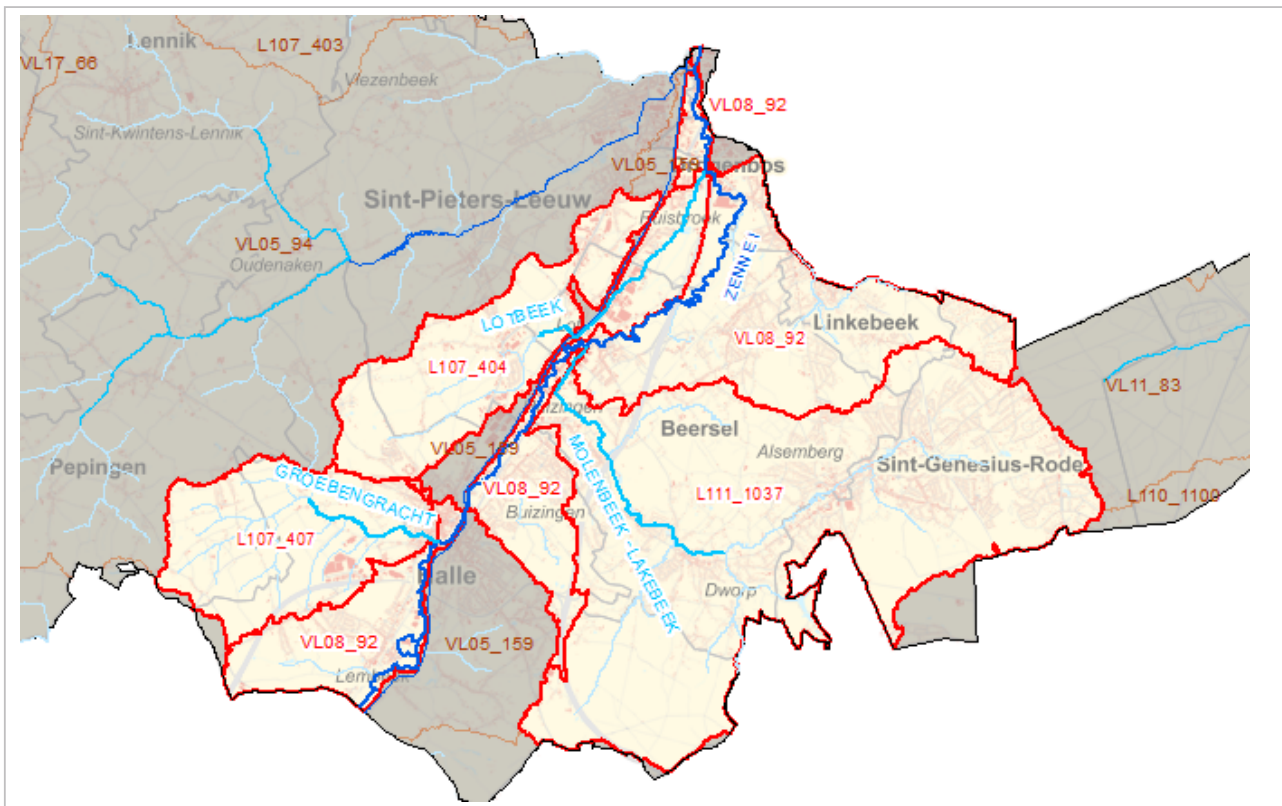
Waterlichamen gelegen in afstroomzone

A0_VL08_92 | Afstroomzone van ZENNE I

Situering van de afstroomzone

Afstroomzone Code	Afstroomzone	Opp afstroomzone (m ²)	Bekken	Stroomgebiedsdistrict
A0_VL08_92	Afstroomzone van ZENNE I	10.464.721	Dijle- en Zennebekken	Stroomgebiedsdistrict Schelde

Onderstaand situeringskaartje is een illustratie. Een meer gedetailleerde afbakening is te vinden op het geoloket www.integraalwaterbeleid.be/nl/geoloket/geoloket-stroomgebiedbeheerplannen/



Karakterisering van de Vlaamse en lokale 1ste orde waterlichamen binnen de afstroomzone

Waterlichaam code	Naam	Lengte (m)	Opp waterlichaam (m ²)	Orde	Categorie	Type	Statuut
VL08_92	ZENNE I	21.552		Vlaams Waterlichaam	rivier	grote rivier	Sterk Veranderd
L107_404	LOTBEEK	5.034		Lokaal waterlichaam van 1ste orde	rivier	kleine beek	Natuurlijk
L107_407	GROEBENGRACHT	3.105		Lokaal waterlichaam van 1ste orde	rivier	kleine beek	Natuurlijk
L111_1037	MOLENBEEK - LAKEBEEK	6.809		Lokaal waterlichaam van 1ste orde	rivier	kleine beek	Natuurlijk

Nuttige doelen bij aanduiding van sterk veranderd karakter

Waterlichaam code	Naam	Type nuttig doel	Aanwezig
VL08_92	ZENNE I	Bescherming overstrooming	Ja
		Hernieuwbare energieopwekking	Nee
		Scheepvaart incl havenfaciliteiten	Nee
		Water voor menselijke consumptie	Nee
		Waterhuishouding / waterregulatie	Ja
L107_404	LOTBEEK	Bescherming overstrooming	Nee
		Hernieuwbare energieopwekking	Nee
		Scheepvaart incl havenfaciliteiten	Nee
		Water voor menselijke consumptie	Nee
		Waterhuishouding / waterregulatie	Nee
L107_407	GROEBENGRACHT	Bescherming overstrooming	Nee
		Hernieuwbare energieopwekking	Nee
		Scheepvaart incl havenfaciliteiten	Nee
		Water voor menselijke consumptie	Nee
		Waterhuishouding / waterregulatie	Nee
L111_1037	MOLENBEEK - LAKEBEEK	Bescherming overstrooming	Nee
		Hernieuwbare energieopwekking	Nee
		Scheepvaart incl havenfaciliteiten	Nee
		Water voor menselijke consumptie	Nee
		Waterhuishouding / waterregulatie	Nee