



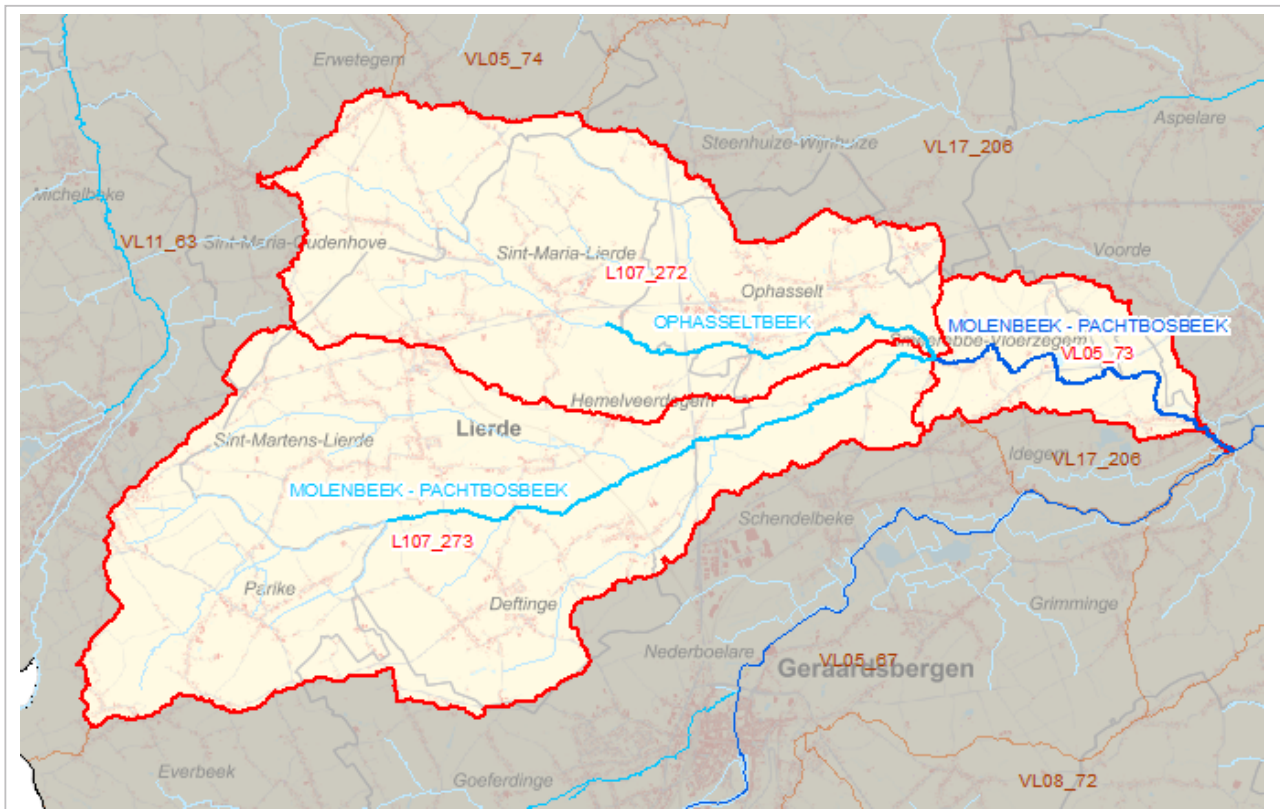
## Waterlichamen gelegen in afstroomzone

A0_VL05_73	Afstroomzone van MOLENBEEK - PACHTBOSBEEK
------------	---

## Situering van de afstroomzone

Afstroomzone Code	Afstroomzone	Opp afstroomzone (m <sup>2</sup> )	Bekken	Stroomgebiedsdistrict
A0_VL05_73	Afstroomzone van MOLENBEEK - PACHTBOSBEEK	4.858.044	Denderbekken	Stroomgebiedsdistrict Schelde

Onderstaand situeringskaartje is een illustratie. Een meer gedetailleerde afbakening is te vinden op het geoloket [www.integraalwaterbeleid.be/nl/geoloket/geoloket-stroomgebiedbeheerplannen/](http://www.integraalwaterbeleid.be/nl/geoloket/geoloket-stroomgebiedbeheerplannen/)



## Karakterisering van de Vlaamse en lokale 1ste orde waterlichamen binnen de afstroomzone

Waterlichaam code	Naam	Lengte (m)	Opp waterlichaam (m <sup>2</sup> )	Orde	Categorie	Type	Statuut
VL05_73	MOLENBEEK - PACHTBOSBEEK	5.443		Vlaams Waterlichaam	rivier	grote beek	Sterk Veranderd
L107_272	OPHASSELTBEEK	5.375		Lokaal waterlichaam van 1ste orde	rivier	kleine beek	Sterk Veranderd
L107_273	MOLENBEEK - PACHTBOSBEEK L1	8.538		Lokaal waterlichaam van 1ste orde	rivier	kleine beek	Sterk Veranderd

### Nuttige doelen bij aanduiding van sterk veranderd karakter

Waterlichaam code	Naam	Type nuttig doel	Aanwezig
VL05_73	MOLENBEEK - PACHTBOSBEEK	Bescherming overstroming	Ja
		Hernieuwbare energieopwekking	Nee
		Scheepvaart incl havenfaciliteiten	Nee
		Water voor menselijke consumptie	Nee
		Waterhuishouding / waterregulatie	Nee
L107_272	OPHASSELTBEEK	Bescherming overstroming	Ja
		Hernieuwbare energieopwekking	Nee
		Scheepvaart incl havenfaciliteiten	Nee
		Water voor menselijke consumptie	Nee
		Waterhuishouding / waterregulatie	Nee
L107_273	MOLENBEEK - PACHTBOSBEEK L1	Bescherming overstroming	Ja
		Hernieuwbare energieopwekking	Nee
		Scheepvaart incl havenfaciliteiten	Nee
		Water voor menselijke consumptie	Nee
		Waterhuishouding / waterregulatie	Ja